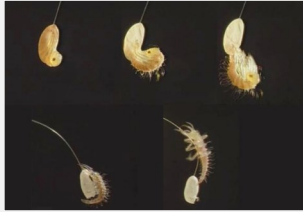


"LEA LA ETIQUETA ANTES DE USAR EL PRODUCTO"

GENERALIDADES: *Chrysoperla sp.*, es considerado el predador más eficiente en el control de plagas. Su ciclo de desarrollo de huevo a adulto es de 22 días bajo condiciones de 27 °C y humedad relativa entre 50 % y 80 %. Durante su desarrollo larval pasa por tres instares en un periodo de 10 días, durante los cuales manifiesta su actividad de depredación. La larva se caracteriza por una alta capacidad de búsqueda, intensa actividad, movimientos rápidos y por ser muy agresiva. Prefiere insectos de cuerpo blando tales como pulgones, moscas blancas, trips, piojos harinosos, huevecillos y larvas de lepidópteros y ácaros.



Emergencia de larvas de *Chrysoperla sp*

ALMACENAMIENTO: Mantener el producto bajo sombra, en un lugar fresco lejos de Insecticidas Químicos. No apilar las cajas.

MEDIDAS Y DISPOSICION DE ENVASES VACIOS: Luego de liberar *Chrysoperla sp* (según fecha de liberación) y verificar que la bolsita este totalmente vacía, deposite en el lugar destinado para residuos solidos de papel y cartón.



Liberación de larvas de *Chrysoperla carnea* en campo de quinua.



Liberación de adultos de *Chrysoperla carnea* en palto.

Chrysoperla sp

INSECTO PREDATOR

PRESENTACION:

Chrysoperla sp......1 millar de huevitos / bolsita de papel Kraft

MATERIAL INERTE:

3/4 partes de cascarilla de arroz por cada bolsita de papel Kraft.

DISTRIBUIDO POR:



SOLUCIONES AGRO SOSTENIBLES S.A.C

Av. Metropolitana Mz F1 Lote 5, Urb. San Isidro.
Trujillo – Perú. solagrosac@gmail.com/ www.solagro.com.pe
Telf.: 044-611346 RPC: 943776031/958966012

PRODUCTOR:

BIOINSUMOS AGRICOLAS S.A.C

Via de Evitamiento 582.3 Km– Concejo Menor El Milagro .
Huanchaco – Trujillo - La Libertad

ESPECIE:.....

CONTENIDO:..... millares

FECHA DE EMPAQUE:

FECHA DE VENCIMIENTO

(Fecha de liberación):.....

LOTE N°:

INSTRUCCIONES DE USO :

CULTIVO	PLAGA	Predador de:	DOSIS	RECOMENDACIONES
CAÑA	<i>Sipha flava</i> "pulgón amarillo"	Niñas y adultos	20 a 30 mil /ha	Iniciar a liberar a partir del 2° o 3° mes hasta el 6° mes, previa evaluación del campo.
MAIZ	<i>Heliothis virescens</i>	huevos, larvas de primeros estadios	20 a 30 mil /ha	Después de terminar las aplicaciones de productos químicos, Realizar tres liberaciones cada 15 días.
	"pulgones"	Niñas y adultos	20 a 30 mil /ha	
PALTO	<i>Bemisia sp.</i> <i>Aleuridius coccis</i>	Niñas y adultos	20 a 30 mil /ha	Liberar en época de brotamiento, prefloración y floración
ARANDANO	<i>Heliothis virescens</i>	huevos, larvas de primeros estadios	20 a 30 mil /ha	Liberar en época de brotamiento, prefloración y floración. Realizar tres liberaciones cada 15 o 20 días a la dosis indicada.
	<i>Argyrotaenia spheropez</i>	huevos, larvas de primeros estadios	30 a 50 mil /ha	
CAPSIJIM	<i>Heliothis virescens</i>	huevos, larvas de primeros estadios	20 a 30 mil /ha	Liberar en época de brotamiento, prefloración y floración. Realizar tres liberaciones cada 15 o 20 días a la dosis indicada. Realizar en cada campaña.
ESPARRAGO	<i>Pradiopsis longifila</i>	huevos, larvas	20 a 30 mil /ha	Liberar en época de rameado, prefloración y floración. Realizar tres liberaciones cada 15 o 20 días a la dosis indicada. Realizar en cada campaña.
ALGODÓN	"pulgones"	Niñas y adultos	20 a 30 mil /ha	Liberar en época de brotamiento, prefloración y floración
ALFALFA	"pulgones"	Niñas y adultos	20 a 30 mil /ha	Liberar en época de brotamiento, prefloración y floración. Realizar tres liberaciones cada 10 o 15 días para cortar el ciclo de la plaga, a la dosis indicada.

LIBERACION: Realizar las liberaciones a tempranas horas de la mañana, en la fecha indicada. Considerar el efecto de borde antes de liberar los insecto. Consulte con un asesor técnico .

¡Recuerde!